



GRAPHENSTONE

PRODUKTKATALOG



NATÜRLICHE FARBEN UND BESCHICHTUNGEN

Inhaltsverzeichnis

| | |
|-------------------------------|--------------|
| Graphenstone | 4-9 |
| Einleitung | 4-5 |
| Die perfekte Mischung | 6-7 |
| My Home is a Tree | 8-9 |
| Produkte | 10-17 |
| Anstrichfarben | 10-15 |
| • Premium Kalkfarbe Innen | 12 |
| • Premium Kalkfarbe Außen | 13 |
| • Photokatalytischer Anstrich | 14 |
| • Abschirmfarbe | 15 |
| Grundierungen | 16-17 |
| • Filler (fein und grob) | 16-17 |
| Qualität | 18 |

Einleitung

Naturprodukte für gesunde Räume

Graphenstone widmet sich der Entwicklung und Herstellung von Beschichtungen, die die Gesundheit der Menschen und die Umwelt respektieren, nach den Grundsätzen der Kreislaufwirtschaft. Das Produktsortiment bietet zertifizierte Anstrichfarben, die aufgrund ihres CO₂-Aufnahmefähigkeit und ihres geringen VOC-Gehalts, zur Verbesserte Luftqualität beiträgt. Sie eignen sich perfekt für zertifizierte Projekte, Green Buildings, Passivhäuser und Smart Cities, sowie für die Erhaltung und Sanierung traditioneller Gebäude.



Pioniere für nachhaltige Baumaterialien

Wir waren und sind weiterhin an der Entwicklung und Schaffung der innovativsten Linie natürlicher Farben und Mörtel verpflichtet, mit Kalk aus den hochwertigsten lokalen Quellen. Dieser einzigartige Kalk wird in einem natürlichen und umweltfreundlichen Produktionszyklus hergestellt. Unser Engagement für Nachhaltigkeit und Umwelt wird durch die strengsten und anerkanntesten Qualitätszertifikate und Siegel auf internationaler Ebene bestätigt.

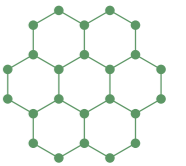
DIE PERFЕКTE MISCUNG

Graphenstone Technology

Wir verwenden diese Technologie, um effizientere Materialien herzustellen, die den Anforderungen des heutigen sehr anspruchsvollen Marktes entsprechen, der sich neuen und nachhaltigeren Herstellungsmethoden verschrieben hat.



TRADITION + INNOVATION



KALKBASIS

Graphenstone-Produkte enthalten Kalk, der in Holzhöfen hergestellt wird. Dies führt zu einem äußerst hohen Reinheits- und Weißgrad. Auf diese natürliche Weise wird der Kalk schon seit Mitte des 19. Jahrhunderts hergestellt.

Darüber hinaus ist der Kalkkreislauf 100% natürlich, von der Verwendung des Holzes für die Öfen, bis zur Verbrennung des Endprodukts.



GRAPHEN

Graphenstone-Farben kombinieren Kalk und Graphen in einer einzigartigen Formel, die wir **Graphenstone-Technologie** nennen.

Der Kalk wird durch Graphen ergänzt, das seine Festigkeit und Flexibilität verbessert. Diese perfekte Mischung aus Tradition, Innovation und Technologie ermöglicht es uns, hochwertige, umweltfreundliche Farben von höchster Qualität und Langlebigkeit herzustellen.



Atmungsaktiv



Reduziert Kohlendioxid



Hohes Reflexionsgrad (SRI)



Maximale Weisse



Flexible



Washable



Resistent und langlebig



Nachhaltig

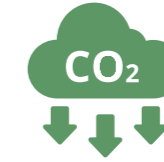
Verwandel dein HAUS in einen BAUM durch einen Graphenstone Anstrich

Ihr Haus kann eine gesündere Umgebung für Sie und Ihre Familie schaffen. Tragen Sie dazu bei, die Luft in den Städten zu reinigen und die globale Erwärmung zu bekämpfen. Lassen Sie Ihr Haus so viel CO₂* absorbieren wie ein ausgewachsener Baum, indem Sie Graphenstone-Farben verwenden. Verwandeln Sie Ihr Zuhause in einen Baum!



Warum ist es wichtig, CO₂ zu reduzieren?

Die hohe CO₂-Konzentration in der Welt verstärkt den **Treibhauseffekt**, der zu einem Temperaturanstieg auf der Erde beiträgt. Außerdem gibt die **Luftverschmutzung in den Städten** Anlass zu ernster Sorge um die Gesundheit der dort lebenden Menschen.



Wie absorbiert unsere Farbe CO₂?

Graphenstone-Beschichtungen auf Kalkbasis absorbieren dank ihres natürlichen Karbonisierungsprozesses beim Aushärten CO₂. Dies führt zu einer saubereren Umgebung und verbesserter Luftqualität. Der größte Teil der Kohlendioxidreduzierung findet in den ersten 28 Tagen nach dem Auftragen der Beschichtung auf die Oberfläche statt. Die Karbonatisierung ist eine chemische Reaktion, bei der Calciumhydroxid mit Kohlendioxid reagiert und unlösliches Calciumcarbonat bildet.

Der Prozess der Karbonatbildung wird manchmal als "Karbonatisierung" bezeichnet, obwohl sich dieser Begriff normalerweise auf den Prozess der Auflösung von Kohlendioxid in Wasser.

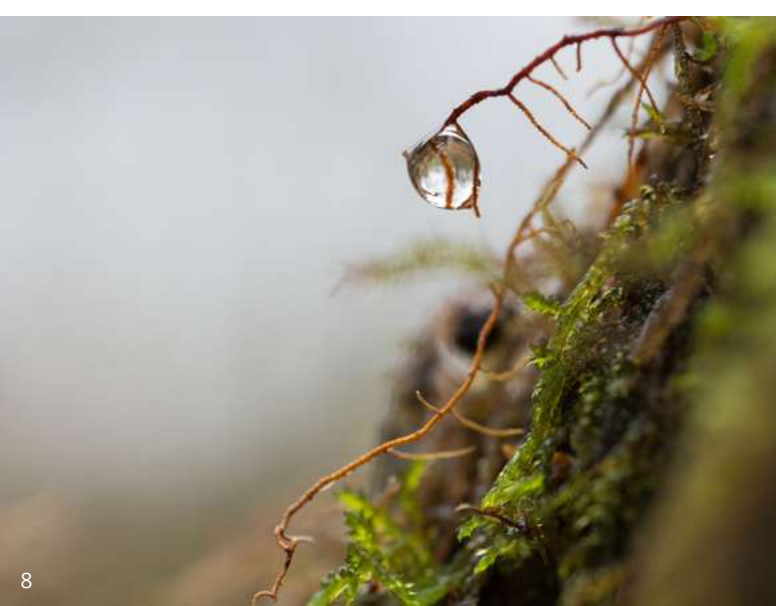


Erhalten Sie die gleiche Wirkung wie Bäume in Ihrem Haus.

Weitere Informationen über die Kampagne finden Sie hier:

www.myhomeisatree.com

*Die CO₂-Absorption erfolgt in den ersten 28-30 Tagen nach dem Auftragen des Produkts.





PRODUKTE

Anstrichfarbe

Premium Kalkfarbe Innen

Premium Kalkfarbe Außen

Photokatalytischer Anstrich

Abschirmfarbe

Grundierungen

Filler (fein und grob)

PREMIUM KALKFARBE INNEN

Natürliche Innenfarbe mit Graphen-Technologie



Hochwertiger Kalk



Minimaler CO₂-Fußabdruck



Reduziert Kohlendioxid



Hoch-leistungsfähig



Resistent und langlebig



Washbeständig



Nachhaltiges Bauen



Schafft gesunde Umgebungen



Erhältlich in 4L und 12,5L

Emissions-, biozid- und lösemittelfrei

Ohne Zusatz von Konservierungsstoffen

Mineralisch-Matt

Weißgrad > 98%

Nassabriebklasse 1 (nach EN 13300)

Hohe Wasserdampfdurchlässigkeit (sd<0,01)

VOC-Emissionen Klasse A+

VOC-Gehalt <1g/l

Hohe Haftung, Beständigkeit, Haltbarkeit und Flexibilität

Nicht brennbar (Kl. A1)

Graphenstone Premium Kalkfarbe Innen ist ökologisch, natürlich und biozidfrei. Die Farbe zeichnet sich durch eine hohe Atmungsaktivität aus, vermeidet Kondenswasser sowie das Auftreten von Schimmel auf gesunden Oberflächen und sorgt so für eine reine und saubere Umgebung für die Gesundheit der ganzen Familie. Außerdem neutralisiert sie CO₂ aus der Umwelt und trägt so zur Verbesserung der Luftqualität in Innenräumen bei.

Die Farbe ist besonders für Allergiker geeignet und kommt daher auch häufig in öffentlichen Einrichtungen wie Krankenhäuser, Pflegeeinrichtungen und Hotels, sowie in Umgebungen für Kinder und in Wohnhäusern zum Einsatz.

Die revolutionäre Graphen-Technologie sorgt für hohe Stabilität, Flexibilität und somit für maximale Strapazierfähigkeit und Langlebigkeit. Die Farbe ist leistungsfähig, mit gutem Verlauf, leichte Verarbeitung und optimaler Deckkraft.



PREMIUM KALKFARBE AUßEN

Natürliche Außenfarbe mit Graphen-Technologie



Hochwertiger Kalk



Minimaler CO₂-Fußabdruck



Reduziert Kohlendioxid



Hoch-leistungsfähig



Resistent und langlebig



Antibakterielle Wirkung



Nachhaltiges Bauen



Energieeinsparung



Erhältlich in 4L und 12,5L

Emissions-, biozid- und lösemittelfrei

Ohne Zusatz von Konservierungsstoffen

Mineralisch-Matt

Höchste Wasserabweisung (w-Wert <0,1)

Weißgrad > 98%

Antibakterielle Wirkung

Hohe Wasserdampfdurchlässigkeit (sd<0,01)

VOC-Emissionen Klasse A+

VOC-Gehalt <1g/l

Hohe Haftung, Beständigkeit, Haltbarkeit und Flexibilität

Nicht brennbar (Kl. A1)

Graphenstone Premium Kalkfarbe Außen ist ökologisch, natürlich und biozidfrei. Die Farbe zeichnet sich durch eine hohe Atmungsaktivität aus, vermeidet Kondenswasser sowie das Auftreten von Schimmel auf gesunden Oberflächen. Außerdem neutralisiert sie CO₂ aus der Umwelt und trägt so zur Verbesserung der Luftqualität bei.

Durch die hohe Licht- und Wärmereflektion trägt die Farbe zur Energieeffizienz von Gebäuden bei.

Anwendung bei Bauwesen, Sanierung und Neuanstrichen. Ideal für öffentlichen Einrichtungen wie Krankenhäuser, Pflegeeinrichtungen, Hotels, Museen, sowie historischen Gebäuden.

Die revolutionäre Graphen-Technologie sorgt für hohe Stabilität und Flexibilität, somit für maximale Strapazierfähigkeit und Langlebigkeit. Die Farbe ist leistungsfähig, mit gutem Verlauf, leichte Verarbeitung und optimaler Deckkraft.



PHOTOKATALYTISCHER ANSTRICH



Natürliche Außen- und Innenfarbe mit photokatalytischer Wirkung und Graphen-Technologie



Erhältlich in 4L und 12,5L

- Emissions-, biozid- und lösemittelfrei
- Ohne Zusatz von Konservierungsstoffen
- Mineralisch-Matt
- Höchste Wasserabweisung (w-Wert <0,1)
- Weißgrad > 98%
- Nassabriebklasse 1 (nach EN 13300)
- Hohe Wasserdampfdurchlässigkeit (sd<0,01)
- Zersetzt Schadstoffe (NOx, Sox, VOC, Formaldehyde)
- VOC-Emissionen Klasse A+
- VOC-Gehalt <1g/l
- Hohe Haftung, Beständigkeit, Haltbarkeit und Flexibilität
- Nicht brennbar (Kl. A1)

| | | | |
|---------------------|--------------------------|------------------------------|------------------------|
| Hochwertiger Kalk | Minimaler CO2-Fußabdruck | Zersetzt schädliche Partikel | Reduziert Kohlendioxid |
| Hoch-leistungsfähig | Resistent und langlebig | Beseitigt Gerüche | Nachhaltiges Bauen |

Graphenstone Photokatalytischer Anstrich ist ökologisch, natürlich und biozidfrei. Die Farbe eignet sich sowohl für den Außenbereich als auch im Innenbereich. Sie zersetzt organische Stoffe und anorganische Gase durch den Einfall von natürlichem oder künstlichem Licht auf Titanoxid- Nanopartikeln. Außerdem neutralisiert sie CO2 aus der Umwelt und trägt so zur Verbesserung der Luftqualität bei.

Sie zeichnet sich durch eine hohe Atmungsaktivität aus, vermeidet Kondenswasser sowie das Auftreten von Schimmel auf gesunden Oberflächen. Durch die hohe Licht- und Wärmereflektion trägt die Farbe zur Energieeffizienz von Gebäuden bei.

Die Farbe ist ideal für die Reinigung von Verschmutzungen in Städten und begünstigt auch die Beseitigung von Gerüchen.

Die Farbe ist besonders für Allergiker geeignet und kommt daher auch häufig in öffentlichen Einrichtungen wie Krankenhäuser, Pflegeeinrichtungen und Hotels, sowie in Umgebungen für Kinder und in Wohnhäusern zum Einsatz.

Die revolutionäre Graphen-Technologie sorgt für hohe Stabilität, Flexibilität und somit für maximale Strapazierfähigkeit und Langlebigkeit. Die Farbe ist leistungsfähig, mit gutem Verlauf, leichte Verarbeitung und optimaler Deckkraft.

Absorbiert CO2
4,8 kg/15L



DOPPEL-EFFEKT BEI DER SCHADSTOFF-ELIMINIERUNG

Diese Farbe bindet die schädlichen Partikel in Ihrem Zuhause und zerlegt diese mit Hilfe von Licht. So sorgt die Farbe für eine gesündere Umwelt.

ABSCHIRMFARBE

Elektrisch leitende Abschirmfarbe mit Graphen-Technologie

| | | | |
|--|-----------------------------|----------------------|-------------------|
| Abschirmung vor elektromagnetischen Wellen | Ohne metallische Komponente | Elektrisch leitfähig | Leichte Anwendung |
|--|-----------------------------|----------------------|-------------------|



Erhältlich in 4L und 12,5L

- Lösemittelfrei
- Ohne metallische Komponente
- Matt-Finish
- Dampfdiffusionsfähig
- Schirmdämpfung von 30 dB (=99,9%) bei 2450 MHz (IEEE 299:2006)
- VOC-Gehalt <1g/l
- Hohe Haftung
- Geringe VOC-Emissionen

Graphenstone Abschirmfarbe ist eine ökologische, elektrisch leitfähige Lösung zur Abschirmung elektromagnetischer Felder. Sie reduziert niederfrequente elektrische Wechselfelder sowie hochfrequente elektromagnetische Wellen.

Die Farbe ist für den Innenbereich geeignet, leicht zu verarbeiten und auf allen gängigen Oberflächen einsetzbar. Ideal zum Schutz vor elektromagnetischer Strahlung von Telefonmasten, Funkantennen, Fernseh-Repeatern und/oder zum Schutz vor Datenabfang von Funknetzwerken.

Auch für die Verstärkung von Signalen in Innenräumen, die die Produktivität von RFID-, WiFi- usw. Systemen verbessern. Empfohlen in Krankenhäusern, Wohnhäusern, Büros, Geschäften, Labors, Aufnahmestudios usw.

Da es sich um eine leitfähige Farbe handelt, wird eine elektrische Erdung der Oberfläche empfohlen. Nach dem Trocknen muss das Produkt geschützt werden - entweder mit einer Gipskartonplatte oder mit einer beliebigen Graphenstone-Farbe.

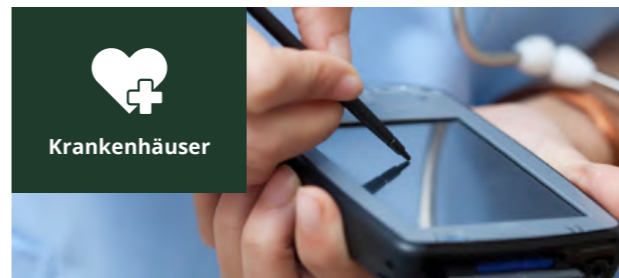
RFID STÄRKEN
Proshield wird besonders empfohlen, um die Effizienz der RFID-Systeme zu verbessern.



Einzelhandel



Logistiklager



Krankenhäuser



Automobilsektor

FILLER (fein und grob)

Natürliche Grundierung für Kalkfarben mit Graphenstone-Technologie



Hochwertiger Kalk



Minimaler CO₂-Fußabdruck



Hoch-leistungsfähig



Resistent und langlebig



Materialeinsparung und geringerer Arbeitsaufwand



Atmungsaktiv



Erhältlich in 4L und 12,5L

Emissions-, biozid- und lösemittelfrei

Ohne Zusatz von Konservierungsstoffen

Mineralisch-Matt

Hohe Deckkraft

Weißgrad > 98%

VOC-Gehalt <1g/l

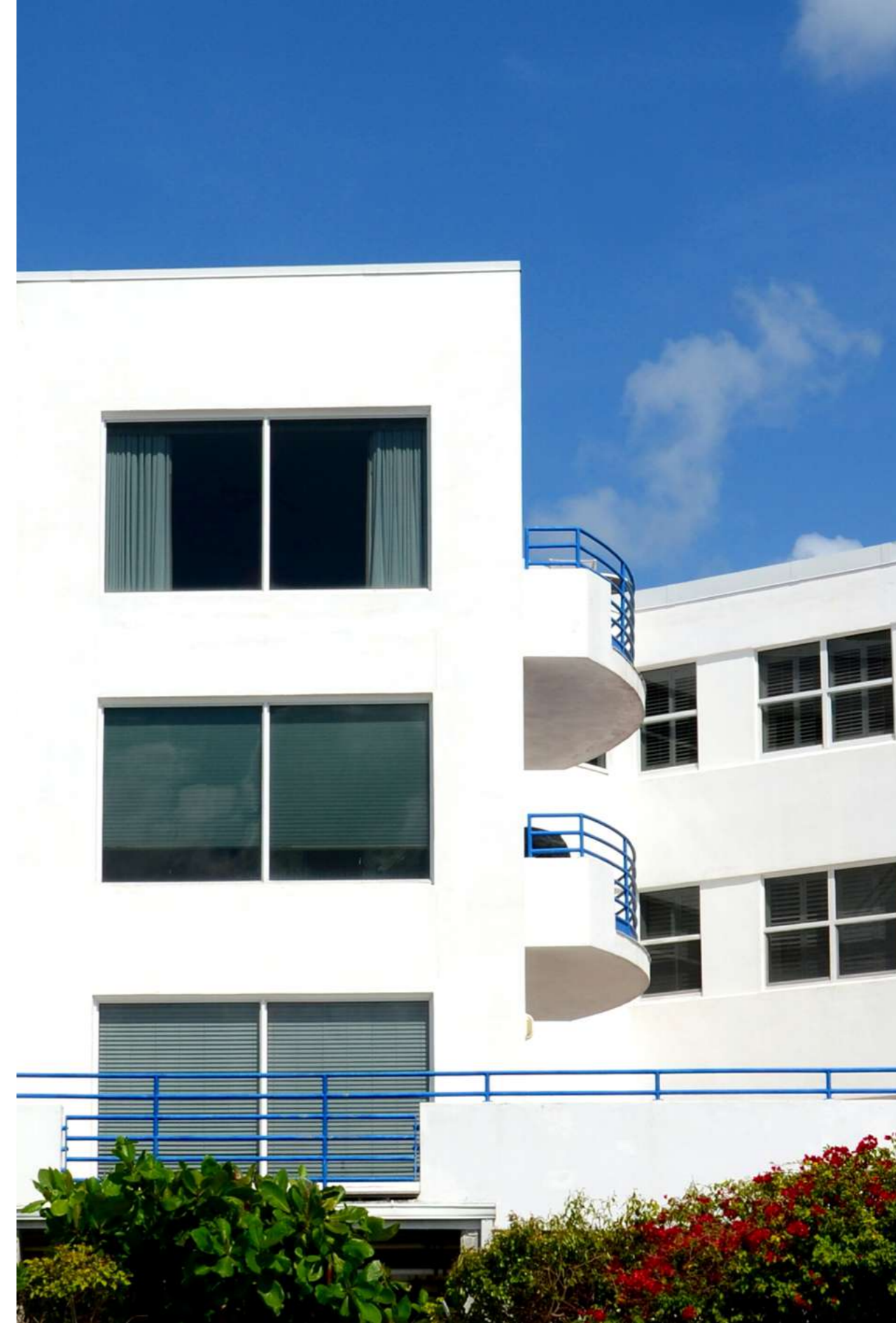
Hohe Haftung, Beständigkeit, Haltbarkeit und Flexibilität

Nicht brennbar (Kl. A1)

Graphenstone Filler ist ökologisch, natürlich und biozidfrei. Die Grundierung zeichnet sich durch eine hohe Atmungsaktivität aus, vermeidet Kondenswasser sowie das Auftreten von Schimmel auf gesunden Oberflächen. Außerdem neutralisiert sie CO₂ aus der Umwelt.

Die Grundierung reguliert die Textur des Untergrundes, deckt Mikrorisse (< 1 mm) ab und homogenisiert reparierte oder abgeschabte Oberflächen von Altanstrichen. Hinsichtlich der Korngröße gibt es zwei Varianten: fein und grob.

Mit einer hohen Deckkraft bei leichter Anwendung, trägt das Produkt zur Materialeinsparung und einem geringeren Arbeitsaufwand bei. Besonders geeignet zur Regulierung der Absorption und Textur des Untergrundes wie Kalkmörtel, Zement, Putze, Ziegel, usw. Sie kann auch als Strukturanstrich und im Kreativbereich eingesetzt werden. Ideal für nachhaltiges Bauen und Restaurierungen von historischen und denkmalgeschützten Bauwerken.






Qualität

Graphenstone steht für Qualität & Zertifizierungen

Bei Graphenstone sind wir der Umwelt verpflichtet, weshalb wir natürliche Materialien herstellen. Zu unseren Werten gehören Ökologie, Natur, Nachhaltigkeit und Respekt für die Umwelt. Unsere Produkte entsprechen den Grundsätzen der Kreislaufwirtschaft. Es liegt in unserer DNA, ein Innovator und Schöpfer ökologischer und respektvoller Produkte für Mensch und Umwelt zu sein.

Unsere Philosophie: Wir sind ein Vorbild für andere Unternehmen und erfüllen die Anforderungen des grünen Bauens durch wirtschaftliches Handeln. Denn für uns gehen Innovation und Nachhaltigkeit Hand in Hand.



| |  |  |  |  |  |  |  |  |  |  |
|-----------------------------|--|--|--|--|--|--|---|--|--|--|
| ANSTRICHFARBEN | | | | | | | | | | |
| Premium Kalkfarbe Innen | ✓ | GOLD | ✓ | ✓ | ✓ | ✓ | ✓ | ✓ | ✓ | ✓ |
| Premium Kalkfarbe Außen | ✓ | GOLD | ✓ | ✓ | ✓ | ✓ | ✓ | ✓ | ✓ | ✓ |
| Photokatalytischer Anstrich | ✓ | GOLD | ✓ | ✓ | ✓ | ✓ | ✓ | ✓ | ✓ | ✓ |
| GRUNDIERUNGEN | | | | | | | | | | |
| Filler (fein und grob) | | GOLD | | ✓ | | | | | ✓ | |





GRAPHENSTONE

Graphenstone | IEDISA
Polg Ind Poliviso.C/ Carpinteros, 25.
41520. El Viso del Alcor, Seville. Spain
(+34) 955 52 94 35
www.graphenstone.com