

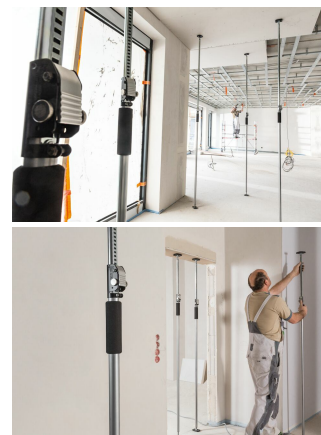
Decken- und Montagestütze ST



Simply better.



- Bis zu maximal 150 kg belastbar bei komplett eingefahrener Teleskopstange
- Stabile Konstruktion durch spezielle Stahlrohre und rutschsichere PVC-Kontaktflächen (8,5 x 6,5 cm)
- Einsatz auch in Schrägen durch stufenlos schwenkbare Kontaktflächen von -45° bis +45°
- Einfache, sichere Handhabung durch ein teleskopier- und verriegelbares Innenrohr sowie ein über Schaumstoffgriff drehbares Außenrohr
- GS-zertifiziert für Qualität und Sicherheit



Ihre Vorteile auf einen Blick:

Sicher im Halt

Belastbar und rutschsicher garantiert die Stütze einen sicheren Halt auch bei empfindlichen Oberflächen:
 durch spezielle Stahlrohre für bis zu 150 kg Tragfähigkeit – abhängig von der Stützengröße und Auszugslänge
 durch zusätzliche Verriegelung der Lösetaste
 durch gummierte PVC-Kontaktflächen oben und unten

Einfach in der Handhabung

Die Stütze – auch Lastenstange genannt – kann schnell zum Einsatz kommen:
 durch die Fixierung in nur zwei Schritten: Die grobe Voreinstellung erfolgt mit Hilfe des teleskopier- und schnell arretierbaren Innenrohrs

Bestellnummer	Verstellweg	Belastungsgrenze bei max. Auszugslänge	Belastungsgrenze bei min. Auszugslänge	Gewicht	Verpackungseinheit
	mm	kg	kg	kg	St.
ST125	750-1250	60	150	1,410	10
ST250	1450-2500	60	150	2,060	10
ST290	1600-2900	50	150	2,240	10

Anwendung:

- Innenausbau
- Rohbau
- DIY
- Treppenbau
- Trockenbau
- Zimmerei und Holzbau
- Fixiert und stützt beim Trockenbau
- Ein-Mann-Montagen

Zubehör:

- Multifunktions-/Laserhalterung STE-LH
- Abstützplatte STE-SP35
- Deckenstativ
- Baustativ

Material / Oberfläche:

- Rohr aus Aluminium, beschichtet
- Ober- und Unterteil aus verstärktem PA6 Kunststoff
- Hebel aus verstärktem PA6 Kunststoff
- Schutzkappen aus Kunststoff

Pflegehinweise:

1. Generell Schmutz entfernen
2. Spindel regelmäßig reinigen und ölen

Gefahrenhinweise:

- Spannwerkzeuge sind nicht geeignet zum Heben, Ziehen oder Transportieren.
- Spannwerkzeuge dürfen nur von Hand ohne zusätzliche Hilfsmittel gespannt werden.
- Falscher Gebrauch kann Personen- oder Sachschäden hervorrufen.
- Verändern oder bearbeiten Sie niemals Spannwerkzeuge, nur im Originalzustand verwenden. Bei Bedarf nur Original-Ersatzteile verwenden.