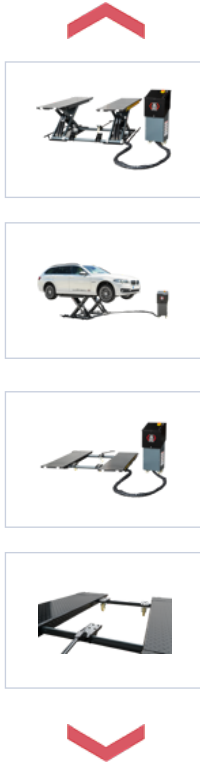


Quelle: <https://ath-heinl.de/de/catalog/product/view/id/466558>

Kurzhubhebebühne ATH-Flex Lift 30

Fahrbare, pulverbeschichtete Kurzhubhebebühne mit mechanischem Gleichlauf durch untenliegende Querverbindung, Tragfähigkeit 3000 kg

Artikel-Nr.: 680008.01



Beschreibung



- **Höchste Qualität:** Hochpräzise Fertigung durch Laserbrennschneiden und Roboterschweißen
- **Langlebige Technik:** Robuster und unempfindlicher hydraulischer Antrieb, nahezu wartungsfrei
- **Flexible Nutzung:** Mobil einsetzbar mit Hilfe des hochwertigen Fahrsets
- **Leichtes Handling:** Ohne Installationsarbeiten auf jedem ebenen, befestigten Untergrund aufstellbar
- **Präzises Heben und Senken:** Gleichmäßiges Anheben und Senken der Scheren durch doppeltes Hydraulikzylinder-System, mechanischer Gleichlauf durch untenliegende Querverbindung
- **Kraftvolles Heben:** Hohe Hubkraft bereits aus dem Nullpunkt heraus
- **Problemloses Auffahren:** Sehr niedrige Überfahrhöhe von nur ca. 100 mm, Fahrschienen mit arretierbaren Auffahrklappen für die Verlängerung der Aufnahmeffläche
- **Schutz vor Spritzwasser:** Keine elektrischen Endschalter in der Schere verbaut, Schutzschlauch über den Hydraulikschläuchen
- **Einfache Bedienung:** Mobiles 230 V-Bedienpult mit Lenkrolle, Heben und Senken durch Drucktastensteuerung
- **Maximale Arbeitssicherheit:** Hydraulische Absenckverriegelung (keine Sicherheitsraste oder Druckluft erforderlich), Not-Ablass-System zum Absenken bei Stromausfall
- **Modernes Design:** Feuerverzinkte (ATH-Flex Lift 30Z: 680008-FZ) oder pulverbeschichtete Ausführung in attraktivem Anthrazitgrau (ATH-Flex Lift 30: 680008) erhältlich
- Bestens geeignet für **Lackier- und Karosseriebetriebe, Reparaturen, Bremsen- und Reifendienste** – vielseitig und platzsparend

Technische Daten

Tragfähigkeit	3000 kg
Hubhöhe	100 - 960 mm
Hubzeit belastet	21 s
Senkzeit belastet	21 s
Mobil	ja

Antriebsleistung	1,5 kW
Antriebsspannung (elektrisch)	230V / 50Hz
Absicherung	C16 A
Verpackung	2000 x 1800 x 1000 mm
Überfahrhöhe	100 mm
Aufnahmebreite	530 mm
Aufnahmelänge	1450 - 2030 mm
Gewicht	590 kg
Ölmenge	10 l

Zubehör



Lange Auffahrrampe für Scherenhebebühne

Passend für Doppelscheren- und Kurzhubhebebühnen

Artikel-Nr.: 631009.10

[mehr Informationen](#)

[in Merkliste aufnehmen](#)

[zur Vergleichsliste hinzufügen](#)



Montage-Kit

Passend für 4-Säulen-Hebebühnen und Scherenhebebühnen

Artikel-Nr.: 090601

[mehr Informationen](#)

[in Merkliste aufnehmen](#)

[zur Vergleichsliste hinzufügen](#)



Deckenabschaltung ATH DA1

IR-Lichtschanke

Artikel-Nr.: 629008

[mehr Informationen](#)

[in Merkliste aufnehmen](#)

[zur Vergleichsliste hinzufügen](#)



Magnetbehälter

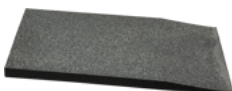
Ø 150 mm

Artikel-Nr.: 629005

[mehr Informationen](#)

[in Merkliste aufnehmen](#)

[zur Vergleichsliste hinzufügen](#)



Lange Auffahrrampen Set aus hochwertigem Gummigranulat

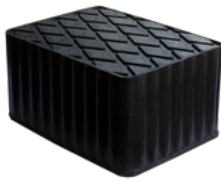
Passend für 2-Säulen-Hebebühnen, 1-Säulen-Hebebühnen, Doppelscheren- und Kurzhubhebebühnen

Artikel-Nr.: 631017.10

[mehr Informationen](#)

[in Merkliste aufnehmen](#)

[zur Vergleichsliste hinzufügen](#)



Gummiauflage 160 x 120 x 80 mm

Passend für Doppelscherenhebebühnen und Kurzhubhebebühnen

Artikel-Nr.: HGA1421

[mehr Informationen](#)

[in Merkliste aufnehmen](#)

[zur Vergleichsliste hinzufügen](#)

Ähnliche Produkte



Kurzhubhebebühne ATH-Flex Lift 30Z

Fahrbare, feuerverzinkte Kurzhubhebebühne mit mechanischem Gleichlauf durch untenliegende Querverbindung, Tragfähigkeit 3000 kg

Artikel-Nr.: 680008-FZ.01

[mehr Informationen](#)

[in Merkliste aufnehmen](#)

[zur Vergleichsliste hinzufügen](#)

Prospekte



Produktflyer_ATH-Flex_Lift_3...

Dateigröße: 0,91 MB

[Download](#)



Flyer_Produkt_Kurzhubhebeb...

Dateigröße: 1,05 MB

[Download](#)

Handbücher



BEDIENUNGSANLEITUNG_AT...

ATH-Flex Lift 30/30Z
Dateigröße: 4,96 MB

[Download](#)



INSTRUKCJA_OBSLUGI_ATH-...

ATH-Flex Lift 30/30Z
Dateigröße: 4,93 MB

[Download](#)



MANUAL_DE_INSTRUCCIONE...

ATH-Flex Lift 30/30Z
Dateigröße: 5,02 MB

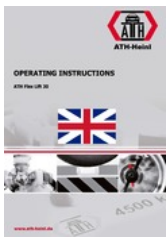
[Download](#)



MANUEL_D_UTILISATION_AT...

ATH-Flex Lift 30/30Z
Dateigröße: 4,94 MB

[Download](#)



OPERATING_INSTRUCTIONS...

ATH-Flex Lift 30/30Z
Dateigröße: 4,96 MB

[Download](#)



BEDIENINGSHANDLEIDING...

ATH-Flex Lift 30/30Z
Dateigröße: 4,91 MB

[Download](#)



NAVOD_K_OBSLUZE_ATH-Fle...

ATH-Flex Lift 30/30Z
Dateigröße: 4,96 MB

[Download](#)



NAVOD_NA_OBSLUHU_ATH-F...

ATH-Flex Lift 30/30Z
Dateigröße: 4,93 MB

[Download](#)

Bilder



Kurzhubhebebuehne_ATH-Fle...

Dateigröße: 4,69 MB

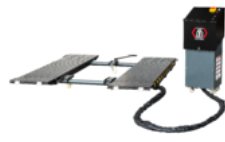
[Download](#)



Kurzhubhebebuehne_ATH-Fle...

Dateigröße: 9,97 MB

[Download](#)



Kurzhubhebebuehne_ATH-Fle...

Dateigröße: 7,21 MB

[Download](#)



Kurzhubhebebuehne_ATH-Fle...

Dateigröße: 5,86 MB

[Download](#)



Kurzhubhebebuehne_ATH-Fle...

Dateigröße: 9,72 MB

[Download](#)



Kurzhubhebebuehne_ATH-Fle...

Dateigröße: 7,27 MB

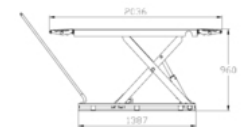
[Download](#)



Kurzhubhebebuehne_ATH-Fle...

Dateigröße: 5,09 MB

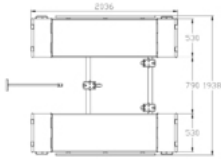
[Download](#)



Kurzhubhebebuehne_ATH-Fle...

Dateigröße: 0,70 MB

[Download](#)



Kurzhubhebebühne_ATH-Fle...

Dateigröße: 0,75 MB

[Download](#)

ATH-Heinl GmbH & Co. KG
Gewerbepark 9
92278 Illschwang
Deutschland



Tel.: +49 (0) 9666 18801-00
Fax: +49 (0) 9666 18801-01
Email: info@ath-heinl.de
Web: www.ath-heinl.de

© Urheberrecht ATH-Heinl GmbH & Co. KG,
2020, Alle Rechte vorbehalten. Druckfehler und
technische Änderungen vorbehalten.